

Observaciones: El edificio 1H tiene varias cubiertas:

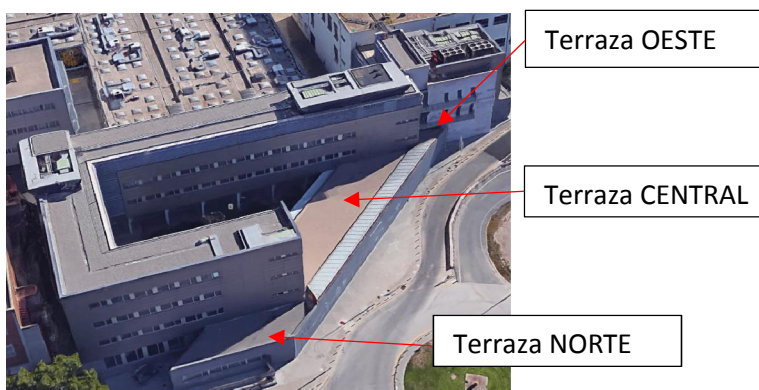
La cubierta situada en la primera planta, cubierta con acceso por ala Oeste en 3ª planta y otra sobre la última planta y que se encuentra unida a la cubierta del edificio 1E por una pasarela. El acceso a la cubierta sobre la última planta se realiza desde el edificio 1H.

Riesgo de caída a distinto nivel

Cubierta 1H:

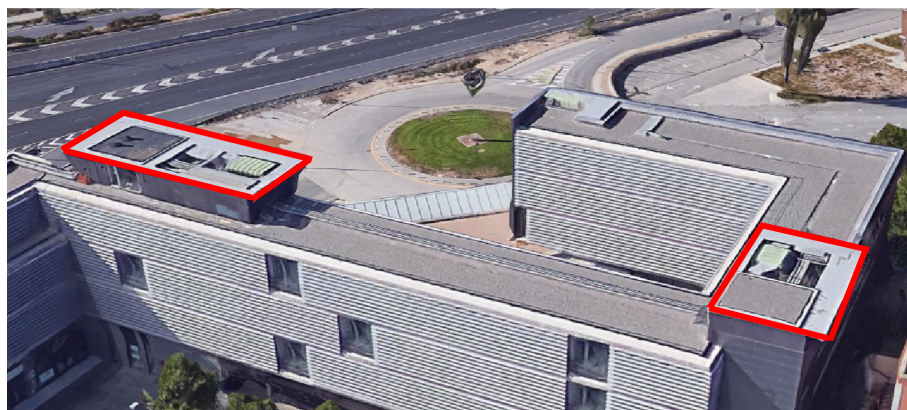
La cubierta en 1ª planta: tienes 3 zonas: terraza Norte, terraza Central y terraza Oeste.

La terraza Oeste comienza a partir del vano de iluminación. Carece de protección perimetral.



Cubierta sobre última planta:

Los casetones situados sobre la cubierta carecen de protección perimetral.



Cubierta en 3ª planta acceso Oeste:

Trabajos sobre la parte superior de los equipos de climatización al carecer de protección perimetral.

Cubierta 1E:

Presencia de plataformas con escalones sin barandilla para acceder a partes de la cubierta situadas a distinto nivel, o pasar por encima de tuberías u otros elementos.



Medidas preventivas existentes:

Cubierta 1H:

Cubierta en 3ª planta acceso oeste: Antepecho de altura superior a 1 metro. Puntos de anclaje instalados sobre los equipos de climatización.

Cubierta sobre última planta: Protección perimetral mediante barandilla compuesta de barandal superior y listón intermedio.

Cubierta en planta 1ª: Protección perimetral en terraza Norte.

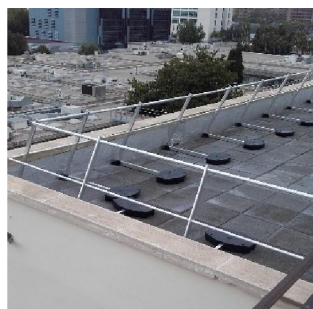


Cubierta en planta 1ª: Dispositivos de anclaje fijo en el perfil del vano de iluminación al acceder a la terraza Oeste. Ver en el plano anexo a la Instrucción de trabajo los puntos donde se han instalado dispositivos de protección.



Cubierta 1E:

Barandilla autoportante en el perímetro de la cubierta.



Hay dos escaleras metálicas fijas con barandilla para acceder a un tramo de la cubierta a nivel inferior



Medidas preventivas a adoptar:

Seguir las indicaciones establecidas en el apartado 1.14 del Manual Preventivo y en la Instrucción¹ para trabajo en las cubiertas de los edificios. Ver en el plano anexo a la Instrucción de trabajo los puntos de los patios interiores donde se han instalado dispositivos de protección.

¹ Junto con esta Información se deberá entregar la Instrucción de trabajo para la cubierta del edificio disponible en http://www.sprl.upv.es/CA2_2.htm y el Manual preventivo para empresas externas, (ver Punto 1.14 del Anexo II sobre trabajos en cubiertas en http://www.sprl.upv.es/CA7_1.htm).